

# RESIDENCE EQUILIBRE 44 Logts

## Route de Neufchâtel à BOIS-GUILLAUME

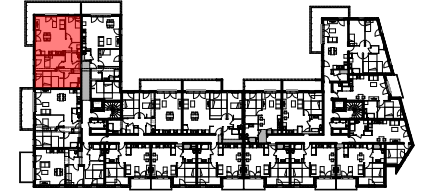
SCCV  
Résidence "EQUILIBRE"

50 bis route de Paris  
76240 Le Mesnil-Esnard

APPARTEMENT B28

NIVEAU 2

TYPE: 4 PIECES



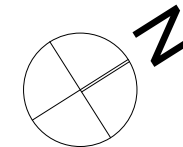
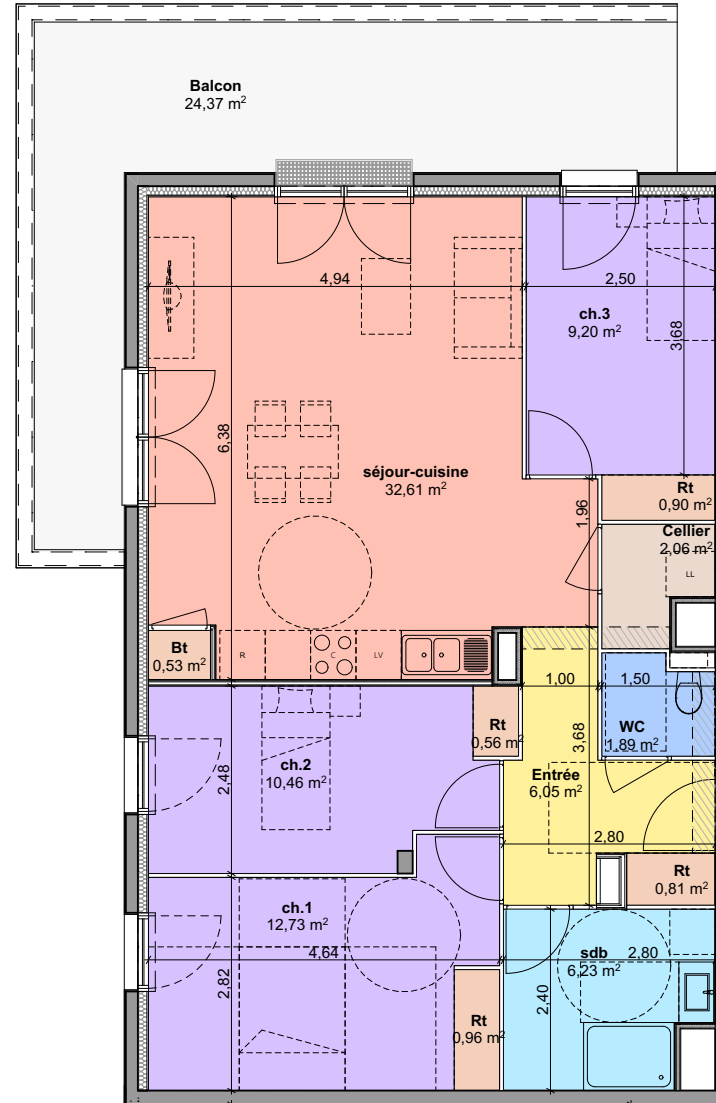
LOCALISATION

SURFACES HABITABLES

Entrée	6,05
séjour-cuisine	32,61
Cellier	2,06
ch.1	12,73
ch.2	10,46
Rt	0,56
ch.3	9,20
Bt	0,53
Rt	0,81
Rt	0,90
Rt	0,96
sdb	6,23
WC	1,89
<b>Total</b>	<b>84,99 m<sup>2</sup></b>

SURFACES UTILES

Balcon	24,37
<b>Total</b>	<b>24,37 m<sup>2</sup></b>



SCHEMA D'AMENAGEMENT NON CONTRACTUEL

Pour l'Acquereur

Pour Rive de Seine

NOTA : Ce plan reflète un état de principe pouvant être modifié en cours de chantier pour des raisons techniques, sachant que ces dispositions ne peuvent être opposées à l'architecte, celui-ci n'ayant aucun lien de droit avec l'acquéreur.  
Les équipements de cuisine ne sont pas contractuels, leur position est indicative. Les canalisations, radiateurs et équipements électriques ne sont pas figurés. Pour des raisons techniques ou administratives, des modifications pourront être apportées à ce plan.  
En fonction des nécessités et des contraintes techniques de réalisation le maître d'ouvrage se réserve le droit d'apporter des modifications au présent plan, notamment de légères variantes de cotes et de surfaces.  
Les tolérances d'usage sont admises en ce qui concerne les dimensions et surfaces indiquées.  
Les gaines, les retombées, faux-plafonds, soffites ainsi que l'emplacement des équipements sont figurés à titre indicatif et n'apparaissent pas de manière exhaustive sur le plan.

Date : Avril 2023

Indice B