

RESIDENCE EQUILIBRE 44 Logts

Route de Neufchâtel à BOIS-GUILLAUME

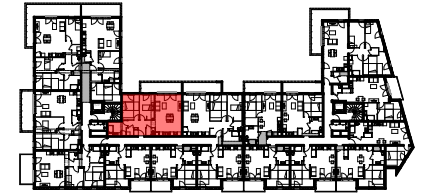
SCCV
Résidence "EQUILIBRE"

50 bis route de Paris
76240 Le Mesnil-Esnard

APPARTEMENT B21

NIVEAU 2

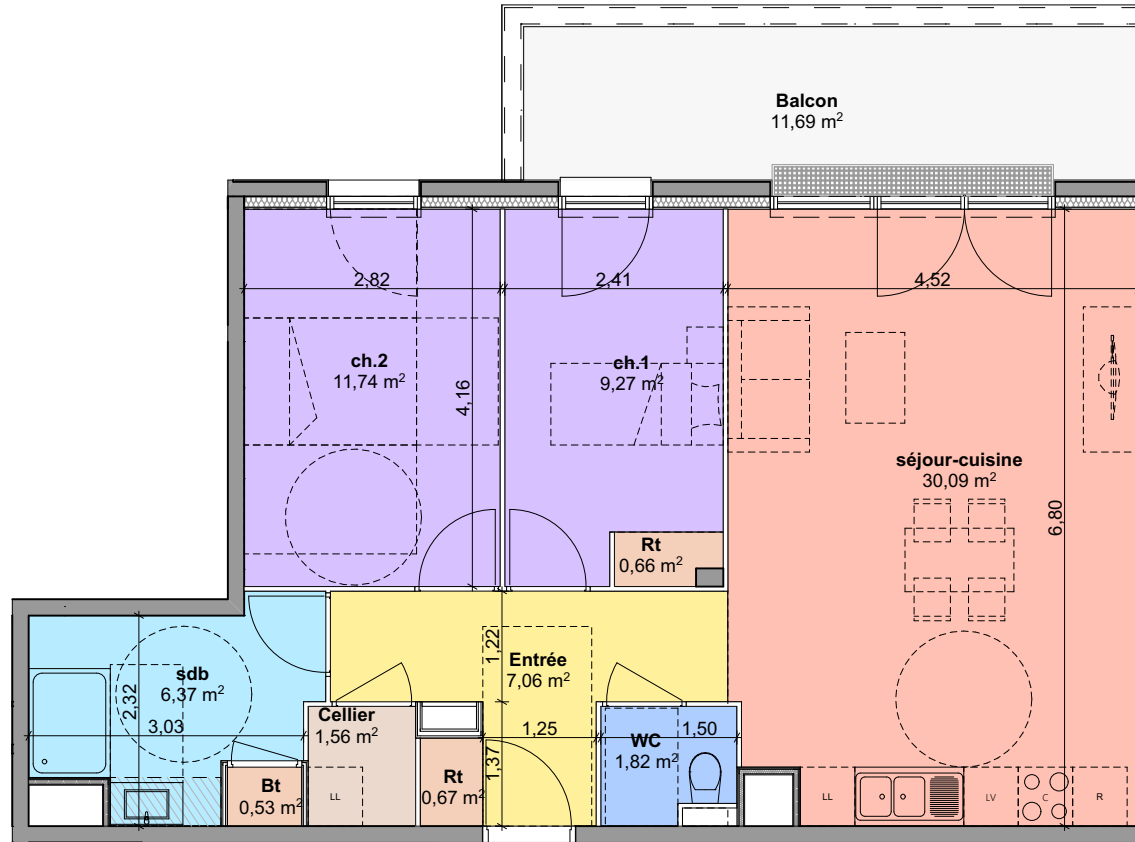
TYPE: 3 PIECES



LOCALISATION

SURFACES HABITABLES

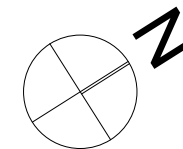
Entrée	7,06
séjour-cuisine	30,09
Cellier	1,56
ch.1	9,27
ch.2	11,74
Bt	0,53
Rt	0,66
Rt	0,67
sdb	6,37
WC	1,82
Total	69,77 m²



SCHEMA D'AMENAGEMENT NON CONTRACTUEL

Pour l'Acquereur

Pour Rive de Seine



SURFACES UTILES

Balcon	11,69
Total	11,69 m²

NOTA : Ce plan reflète un état de principe pouvant être modifié en cours de chantier pour des raisons techniques, sachant que ces dispositions ne peuvent être opposées à l'architecte, celui-ci n'ayant aucun lien de droit avec l'acquéreur.
Les équipements de cuisine ne sont pas contractuels, leur position est indicative. Les canalisations, radiateurs et équipements électriques ne sont pas figurés. Pour des raisons techniques ou administratives, des modifications pourront être apportées à ce plan.
En fonction des nécessités et des contraintes techniques de réalisation le maître d'ouvrage se réserve le droit d'apporter des modifications au présent plan, notamment de légères variantes de cotes et de surfaces.
Les tolérances d'usage sont admises en ce qui concerne les dimensions et surfaces indiquées.
Les gaines, les retombées, faux-plafonds, soffites ainsi que l'emplacement des équipements sont figurés à titre indicatif et n'apparaissent pas de manière exhaustive sur le plan.

Date : Avril 2023

Indice B